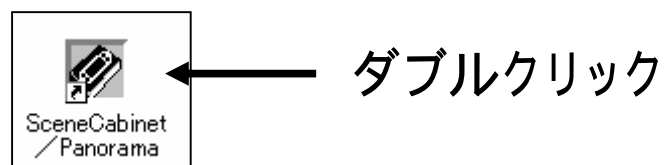


## 起動方法

1. デスクトップのアイコン(下図)をダブルクリックします。

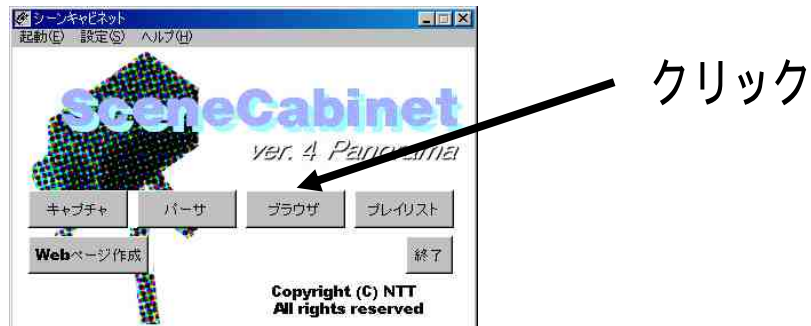


2. メインウィンドウが開きます。

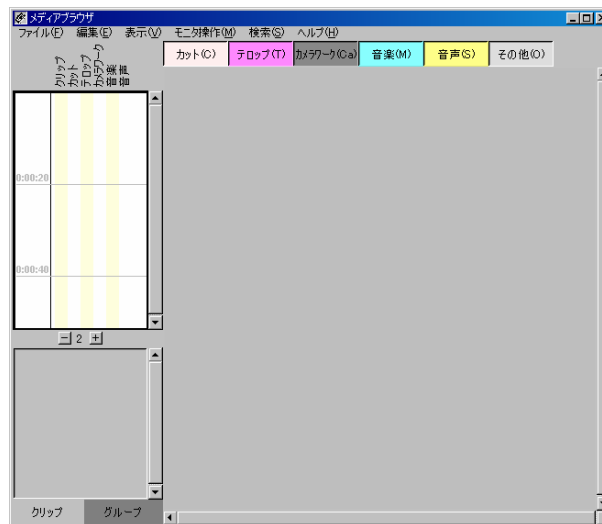


## メタデータの入力(1 / 4)

1. メインウィンドウからブラウザを起動します。

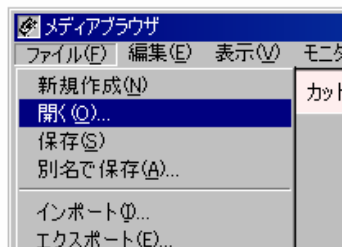


2. ブラウザウィンドウが開きます。



## メタデータの入力(2 / 4)

3. メニューの「ファイル」 - 「開く」からメタデータファイルを開きます。



サンプルのメタデータファイルをデスクトップの「コンテンツ」フォルダに置いてあります。

002711000007.wmv.xml  
002712000000.wmv.xml  
002713000011.wmv.xml  
00271400000D.wmv.xml

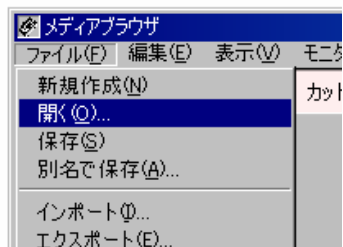
4. メタデータファイルが読み込まれます。



← 002713000011.wmv.xml  
を開いた場合の例

## メタデータの入力(3 / 4)

5. メニューの「ファイル」 - 「開く」からメタデータファイルを開く。



サンプルのメタデータファイルをデスクトップの「コンテンツ」フォルダに置いてあります。

002711000007.wmv.xml  
002712000000.wmv.xml  
002713000011.wmv.xml  
00271400000D.wmv.xml

6. メタデータファイルが読み込まれます。



002713000011.wmv.xml  
を開いた場合の例

シーンの区切りが時系列でグラフ表示されます。  
選択したシーンは緑で表示されます。

1つのアイコンが1つのシーンを表します。  
時間はシーンの開始時間を表します。

サムネイル画像をクリックするとシーンを選択できます。  
選択したシーンは緑で反転表示されます。

## メタデータの入力(4 / 4)

7. シーンのサムネイル画像をダブルクリックして、  
シーンの内容を確認します。



ダブルクリック

再生ウィンドウ



ボタンの説明

Vol 音量

再生停止

|| 一時停止

> 再生

>| コマ送り

|< コマ戻し

>> 早送り

<< 巻き戻し

上側のスライダーは映像全体、  
下側はシーン内で再生位置を  
コントロールできます。

8. シーンを選択してリターンキーを押し、メタデータを入力します。



リターンキー

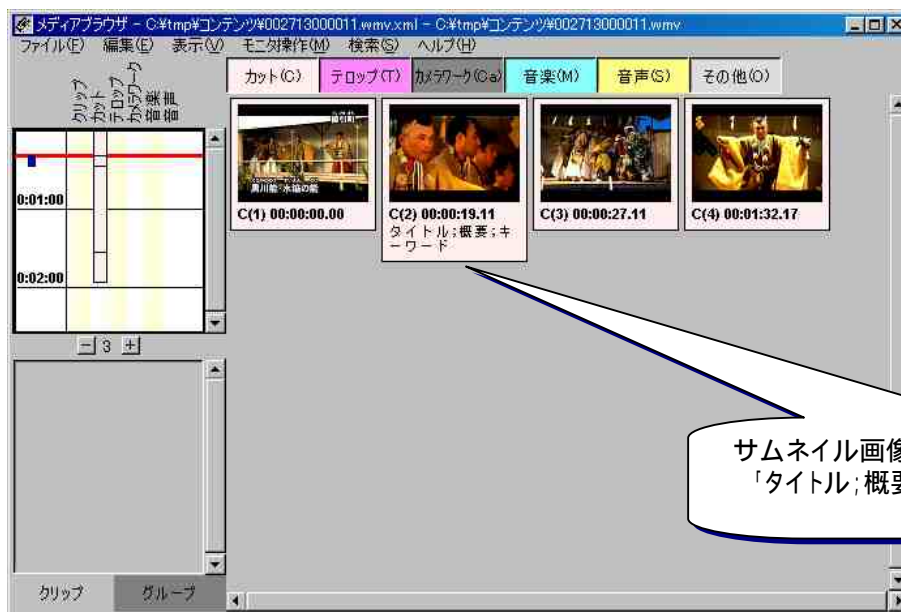
メタデータ入力ウィンドウ



入力が完了したらOKボタンを押します。

## メタデータの確認

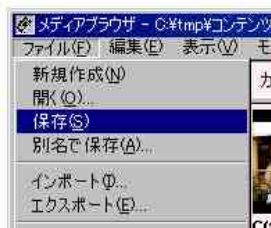
ブラウザウィンドウ上でメタデータを確認します。



サムネイル画像の下に下記の書式で表示されます。  
「タイトル;概要;キーワード」

## メタデータの保存

1. ブラウザウィンドウのメニューの「ファイル」 - 「保存」を選択して保存します。



2. 「上書き保存しますか？」または「画像をまとめて保存しますか？」というダイアログが表示されたら「はい」をクリックしてください。



新規保存の場合は上書き確認は表示されません。

3. 保存先ディレクトリに下記の2つのファイルが保存(更新)されます。

「002713000011.wmv.xml」を編集した場合  
002713000011.wmv.imz サムネイル画像  
002713000011.wmv.xml メタデータファイル

## シーンのマージ(複数のシーンを1つにする)

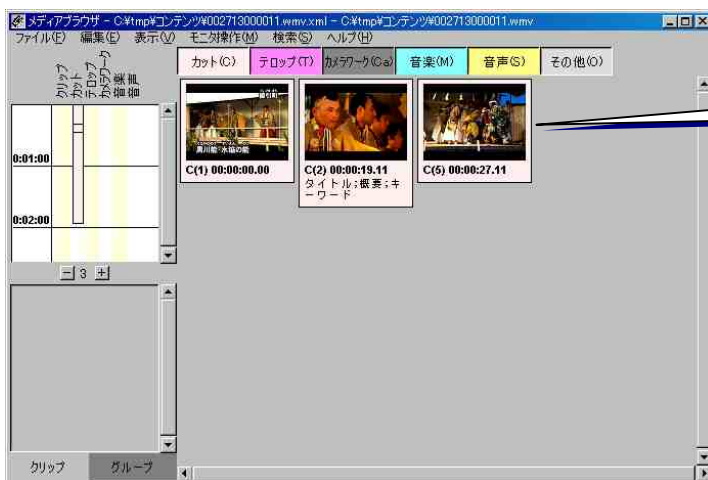
1. ブラウザウインドウで複数のシーンを選択します。



コントロールキーを押しながらクリックすることで、複数のシーンを選択できます。

初めのシーンを選択し、シフトキーを押しながら終わりのシーンを選択することで、一度に複数のシーンを選択できます。

2. コントロールキーを押しながら「M」キーを押すか、またはメニューの「編集」-「マージ」を選択します。



選択していたシーンが1つになります。